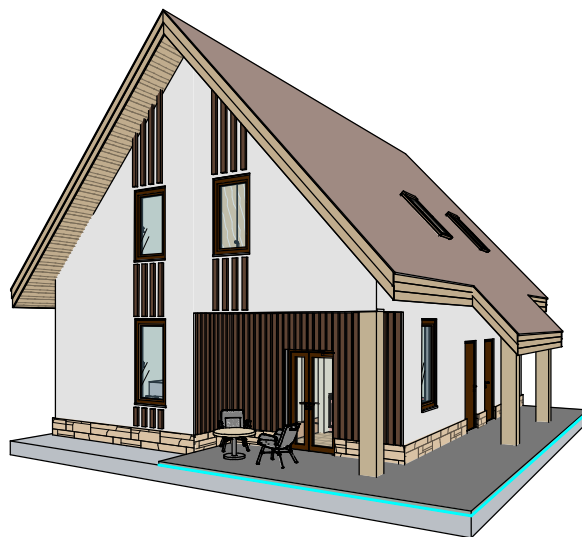


ООО «ПСБ-ЖилСтрой»



ИЖД МЕГАХАУС 148

Компедж

2021.148 - AP

Согласовано		
Взам. инв. №		
Подп. и дата		
Инв. № подл.		

Согласовано

Тцзов А.С

Утверждаю

Желиостов А.В.

Ведомость рабочих чертежей основного комплекта

Лист	Наименование	Примечание
1	Общие данные	
2	ЭД-общий вид	
3	План зонирования 1-го этажа	
4	План зонирования мансардного этажа	
5	Фасад 1-3	
6	Фасад 3-1	
7	Фасад А1-В	
8	Фасад В-А1	
9	Ведомости на материалы	
10	Маркировочный план 1-го этажа	
11	Маркировочный план мансардного этажа	
12	Размерный план 1-го этажа	
13	Размерный план мансардного этажа	
14	Разрез 1-1	
15	Разрез 2-2	
16	План кровли	
17	Узлы ограждающих конструкций стен,перекрытий,кровли.	
18	Спецификация заполнения дверных проемов	
19	Спецификация заполнения оконных проемов	
20	Экспликация полов	

1. Общая часть.

Проект дома разработан на основании отдельного технического задания и рекомендаций глав СНиП:

- СНиП 2.08.01-89* «Жилые здания»;
- СП 31-105-2002 «Проектирование и строительство энергоэффективных одноквартирных жилых домов с деревянным каркасом»
- СНиП 23-01-99 «Строительная климатология»;
- СНиП 23-02-2003 «Тепловая защита зданий»;
- СП 23-101-2000 «Проектирование тепловой защиты зданий»;
- СНиП 2.03.11-85 «Защита строительных конструкций от коррозии»;
- СНиП 21-01-97* «Пожарная безопасность зданий и сооружений»;
- НПБ 106-95 «Индивидуальные жилые дома. Противопожарные требования».

Проектная документация может использоваться в местности с климатическими и геологическими условиями, принятыми для данного проекта.

Разработчик подтверждает, что технические решения, принятые в проекте, выполнены в соответствии с действующими нормами, экологическими, гигиеническими и противопожарными правилами Российской Федерации на момент ее разработки, обеспечивающими при соблюдении предусмотренных рабочими чертежами мероприятий безопасную для жизни и здоровья людей эксплуатацию здания.

2. Условия строительства. Климатические условия РФ с ГСОП для зон А/Б до 5100/6100 С°сут (климатический подрайон II Б).

- средняя температура наиболее холодной пятидневки - 26°С,
- нормативное значение ветрового давления для II ветрового района 30 кг/м²,
- расчетное значение веса снегового покрова для III снегового региона 150 кгс/м²,
- расчетное значение веса снегового покрова для III снегового региона 150 кгс/м²,
- нормативная глубина промерзания грунта - 1,4м.

Геологические условия строительства - данные отсутствуют.

3. Архитектурно-строительная часть.

Дом запроектирован как двухэтажный, с мансардным этажом.

За относительную отметку 0,000 принимается отметка верха монолитной плиты фундамента.

3.2 Наружная отделка здания.

Фасады - фасадная структурная штукатурка с последующей окраской

Цоколь - облицовка декоративным камнем

Колонны - облицовка декоративным камнем

3.3 Внутренняя отделка здания.

Внутренняя отделка - по дизайн-проекту

Устройство полов и подшивных потолков следует производить только после завершения всех монтажных работ по проводке инженерных коммуникаций.

Отделка полов:

помещения 1-го этажа и с/у - по дизайн-проекту;

жилые помещения - по дизайн-проекту

Дверные блоки во входных тками в нижней части дверного полотна.

Дверные блоки во входных проёмах должны иметь приспособления для самозакрывания.

В помещениях санузлов предусмотреть дверные полотна со встроенными вентрешётками в нижней части дверного полотна.

3.4 Конструктивные решения.

Фундамент: монолитная, ж/б плита .

ВНИМАНИЕ! Рекомендуется перед началом монтажных работ произвести инженерно-геологические изыскания, уточнить соответствие грунтов проектируемым

Наружные несущие стены: каркасно-щитовые

Внутренние несущие стены: каркасно-щитовые

Перегородки: каркасно-щитовые

Перекрытия:

-1 этаж - монолитная ж/б плита

-2 этаж-по стальным балкам ЛСТК

Полы:

1 этаж - по монолитной ж/б плите,

2 этаж - полы по стальным балкам ЛСТК .

Крыша:

покрытие - гибкая черепица "Шинглс", по стропильной конструкции ЛСТК.

Водостоки - металлочерепица.

Утепление базальтовым теплоизоляционным материалом .

Окна: теплоэффективные металлопластиковые окна.

Нащельники декоративные по периметру снаружи, отливы - сталь оцинкованная 0,55 мм.

Стеклопакеты - R₀ = не менее 0,76 м2С/Вт.

Входные двери: теплоэффективные дерево-алюминиевые

Лестница: внутренняя - по деревянным конструкциям (определить дизайн-проектом).

Согласовано

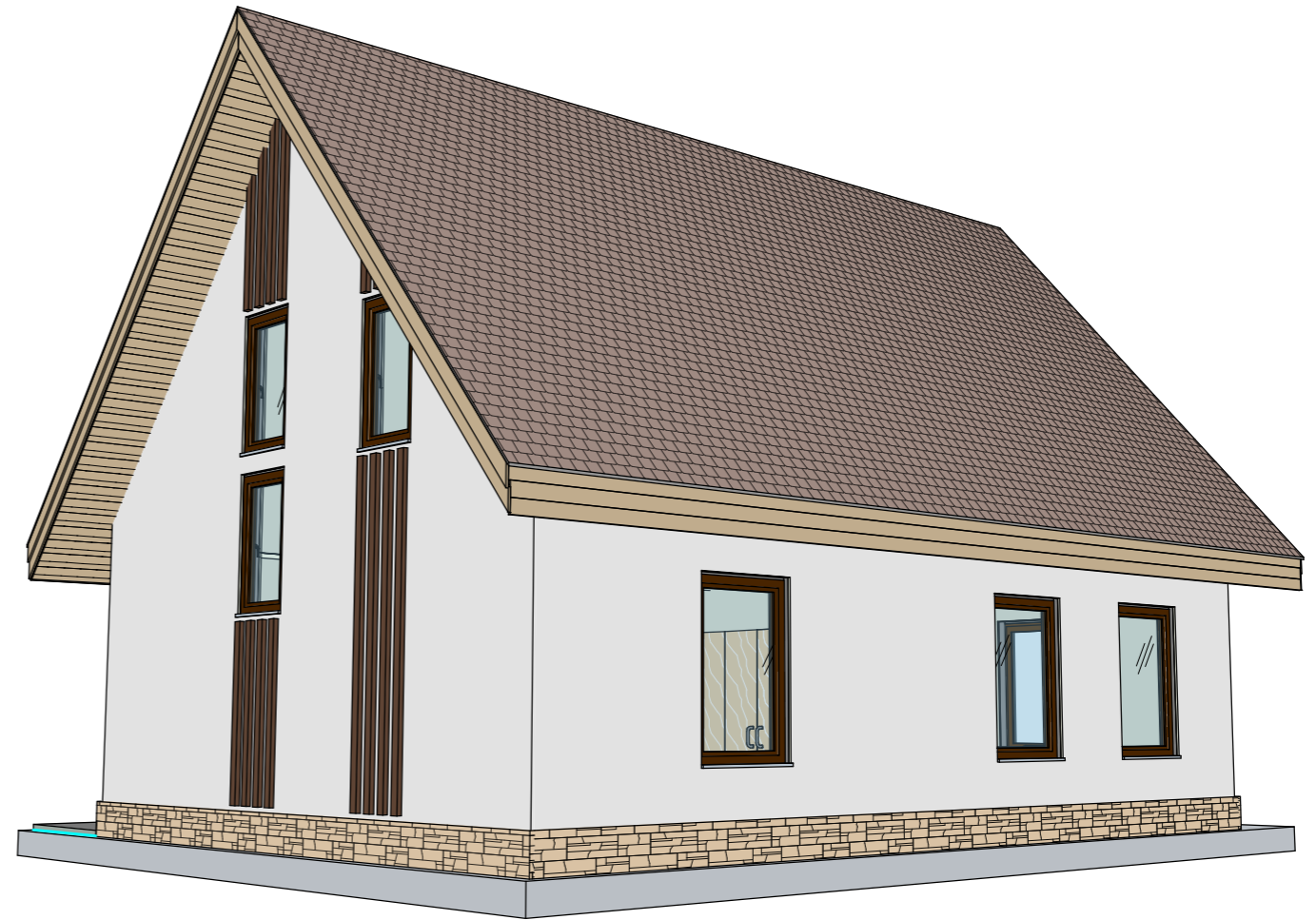
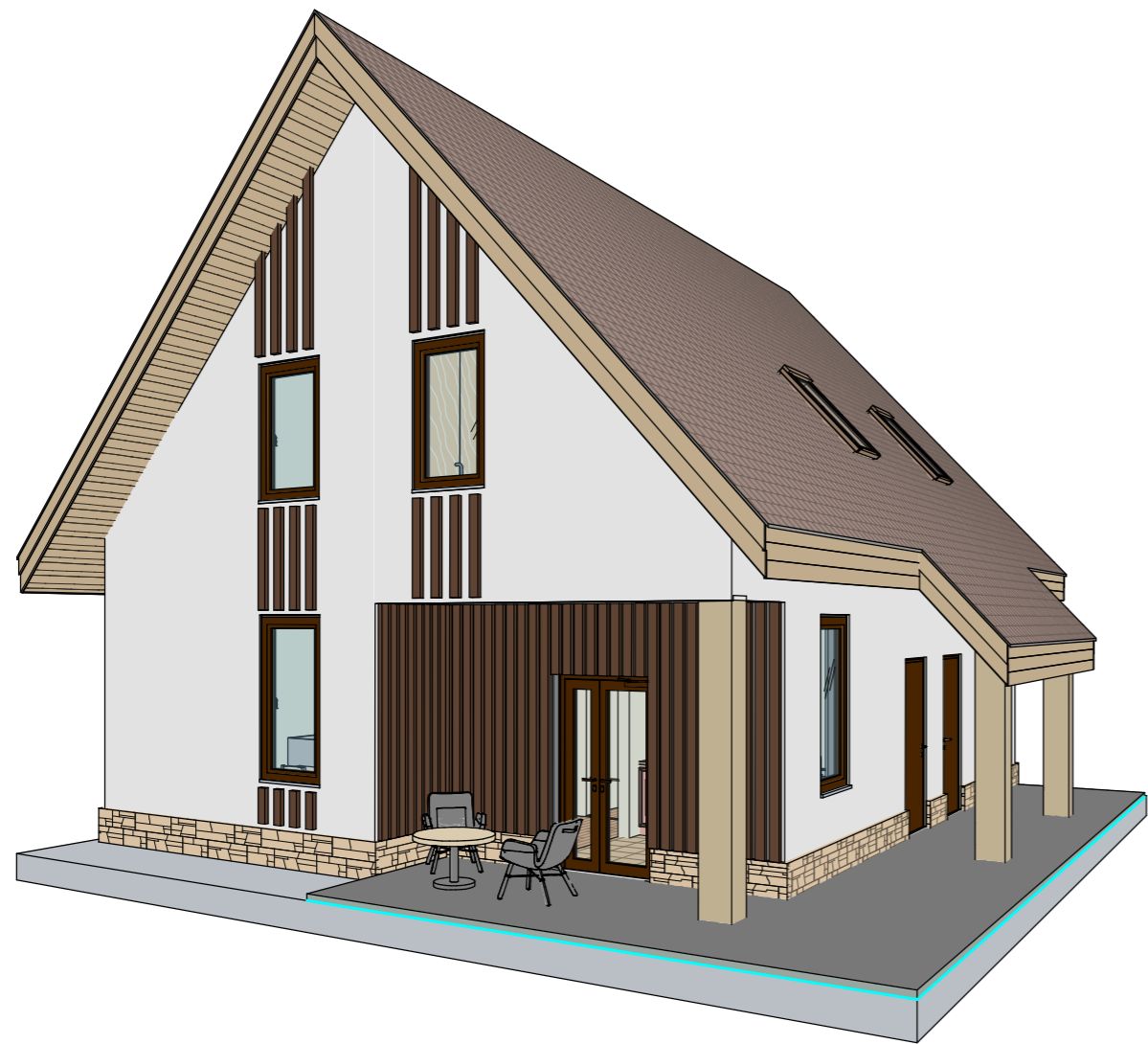
Взам. инв. №

Подп. и дата

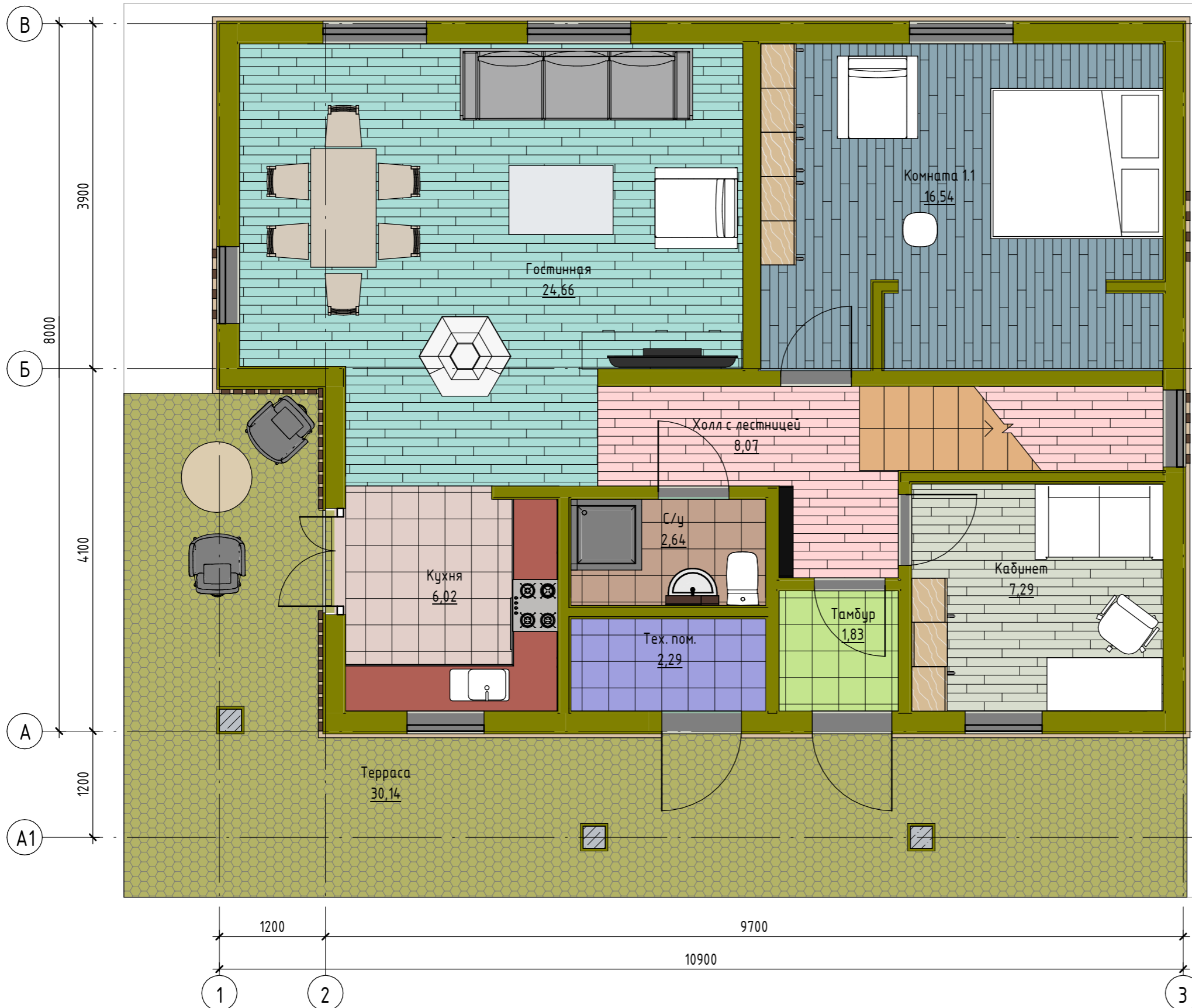
Инв. № подл.

						2021.14.8 - АР			
						ИЖД МЕГАХАУС 148			
Изм.	Кол.уч.	Лист	№ док.	Подп.	Дата	Коммедж.	Стадия	Лист	Листов
							П	1	
Проверил	Ласков В.А.					Общие данные	000«ПСБ-ЖилСтрой»		
Разработал	Гуркин П.В.								

Согласовано					
Взам. инв. №					
Подп. и дата					
Инв. № подл.					



						2021.14-8 - AP			
						ИЖД МЕГАХАУС 148			
Изм.	Кол.уч.	Лист	№ док.	Подп.	Дата	Компедж.	Стадия	Лист	Листов
							П	2	
Проверил	ЛасковВ.А.					ЗД-общий вид	ООО«ПСБ-ЖилСтрой»		
Разработал	Гуркин П.В.								



Экспликация помещений

Номер помеще-ния	Наименование	Площадь, м ²	Примеч.
1.1	Гостинная	24,66	перекрыт ие
1.2	Комната 1.1	16,54	перекрыт ие
1.3	Кухня	6,02	перекрыт ие
1.4	С/у	2,64	перекрыт ие
1.5	Холл с лестницей	8,07	перекрыт ие
1.6	Кабинет	7,29	перекрыт ие
1.7	Тамбур	1,83	перекрыт ие
1.8	Тех. пом.	2,29	перекрыт ие
1.9	Терраса	30,14	перекрыт ие
Итого		99,48	

Согласовано	
Взам. инв. №	
Подп. и дата	
Инв. № подл.	

						2021.14-8 - AP			
						ИЖД МЕГАХАУС 148			
Изм.	Кол.уч.	Лист	№ док.	Подп.	Дата	Коммедж.	Стадия	Лист	Листов
							П	3	
Проверил	Ласков В.А.					План зонирования 1-го этажа	ООО «ПСБ-ЖилСтрой»		
Разработал	Гуркин П.В.								



Экспликация помещений

Номер помеще-ния	Наименование	Площадь, м ²	Примеч.
2.1	Комната 2.1	12,66	
2.3	Комната 2.3	12,27	
2.4	Холл	6,90	
2.5	Комната 2.4	11,92	
2.6	С/у	5,24	
Итого		48,99	

Согласовано	
Взам. инв. №	
Подп. и дата	
Инв. № подл.	

						2021.14-8 - AP			
						ИЖД МЕГАХАУС 148			
Изм.	Кол.уч.	Лист	№ док.	Подп.	Дата	Коммедж.	Стадия	Лист	Листов
							П	4	
Проверил	Ласков В.А.					План зонирования мансардного этажа	ООО«ПСБ-ЖилСтрой»		
Разработал	Гуркин П.В.								

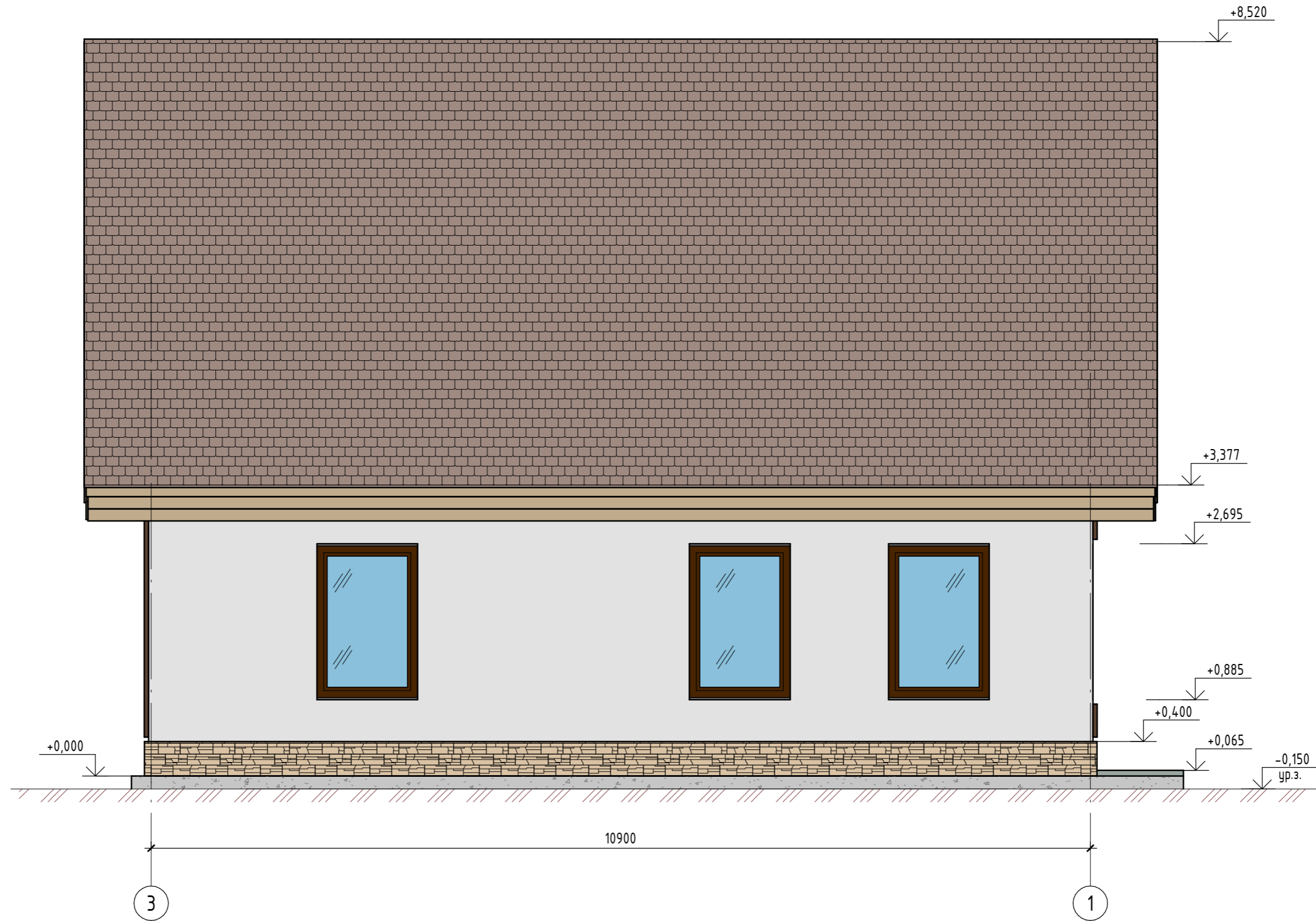
Фасад 1-3



Согласовано	
Взам. инв. №	
Подп. и дата	
Инв. № подл.	

						2021.148 - AP			
						ИЖД МЕГАХАУС 148			
Изм.	Кол.уч.	Лист	№ док.	Подп.	Дата	Коммедж.	Стадия	Лист	Листов
							П	5	
Проверил	Ласков В.А.					Фасад 1-3	ООО«ПСБ-ЖилСтрой»		
Разработал	Гуркин П.В.								

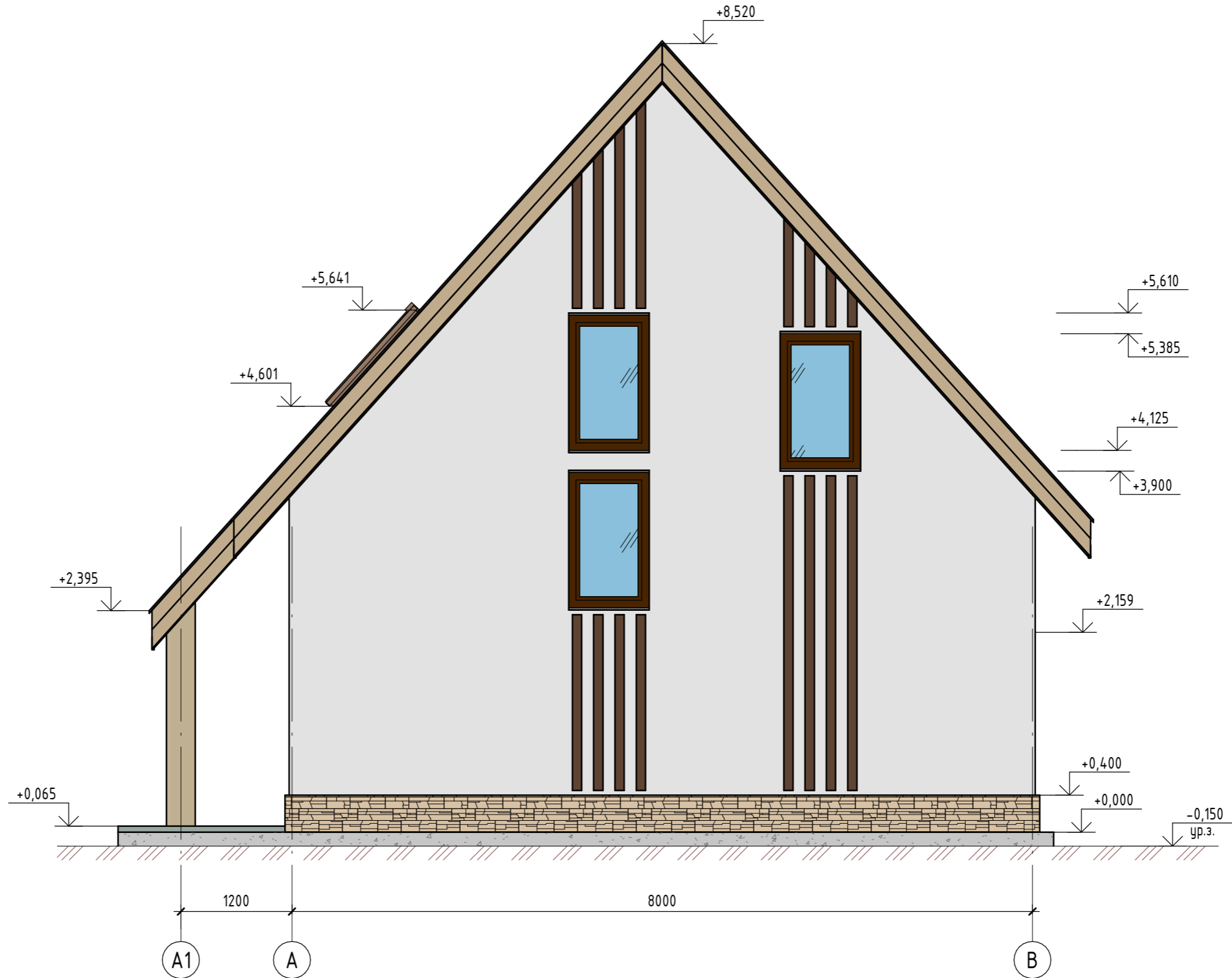
Фасад 3-1



Согласовано	
Взам. инв. №	
Подп. и дата	
Инв. № подл.	

						2021.148 - AP			
						ИЖД МЕГАХАУС 148			
Изм.	Кол.уч.	Лист	№ док.	Подп.	Дата	Коммедж.	Стадия	Лист	Листов
							П	6	
Проверил	Ласков В.А.					Фасад 3-1	ООО«ПСБ-ЖилСтрой»		
Разработал	Гуркин П.В.								

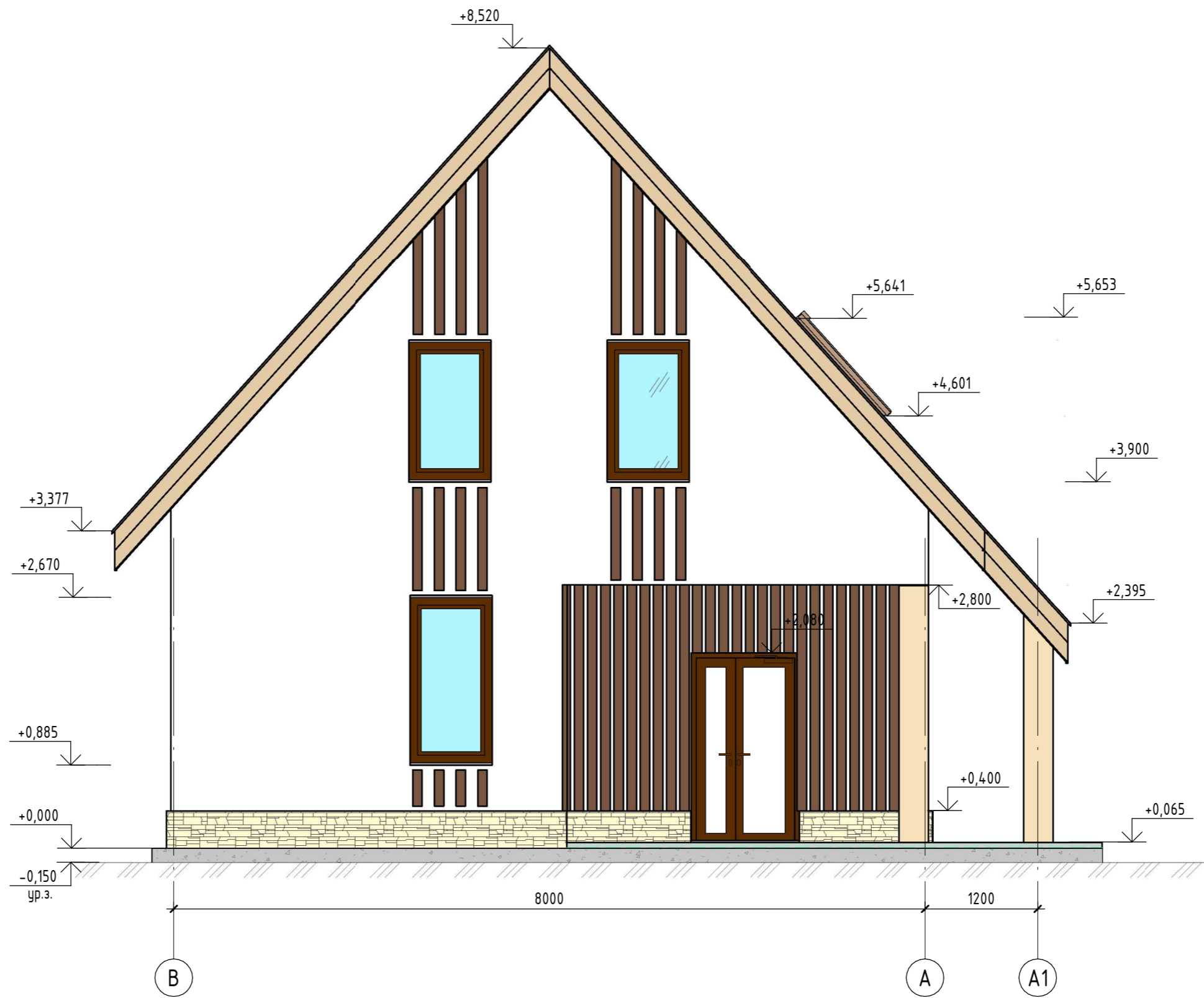
Фасад А1-В



Согласовано	
Взам. инв. №	
Подп. и дата	
Инв. № подл.	

						2021.148 - АР			
						ИЖД МЕГАХАУС 148			
Изм.	Кол.уч.	Лист	№ док.	Подп.	Дата	Коммедж.	Стадия	Лист	Листов
							П	7	
Проверил	Ласков В.А.					Фасад А1-В	ООО «ПСБ-ЖилСтрой»		
Разработал	Гуркин П.В.								

Фасад В-А1



Согласовано
Взам. инв. №
Подп. и дата
Инв. № подл.

2021.148 - AP					
ИЖД МЕГАХАУС 148					
Изм.	Кол.уч.	Лист	№ док.	Подп.	Дата
Коммедж.			Стадия	Лист	Листов
			П	8	
Проверил Ласков В.А.			Фасад В-А1		ООО«ПСБ-ЖилСтрой»
Разработал Гуркин П.В.					

Ведомость отделки фасада

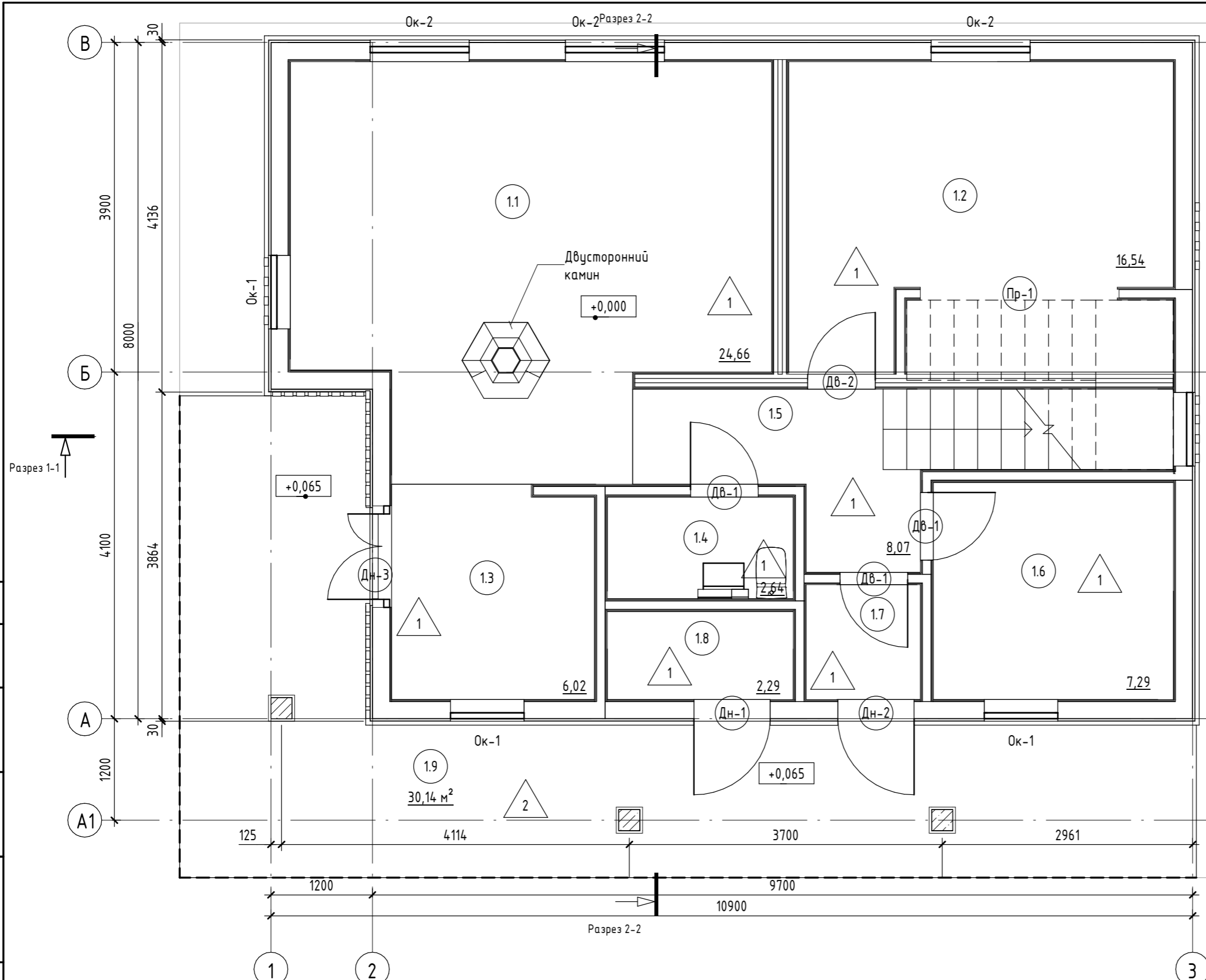
Поз. отделки	Наименование элемента фасада	Наименование материала отделки	Наименование и номер эталона цвета эталона цвета или образец колера	Материал: Площадь
3	Покрытие кровли	Гибкая черепица "ШИНГЛС"	по дизайн-проекту	178,53
4	Лицевая доска	Доска строганная т.22мм	по дизайн-проекту	46,67
5	Цоколь	Декоративный камень	по дизайн-проекту	14,10
6	Колонны	Декоративный камень	по дизайн-проекту	8,75
7	Полы террасы	Клинкерная плитка	по дизайн-проекту	31,30
8	Окна	ПВХ	по дизайн-проекту	<варианты>
9	Двери входные	Стальные	по дизайн-проекту	0,97
10	Двери (выход на террасу)	ПВХ	по дизайн-проекту	11,05

Ведомость материалов

Поз.	Наименование материала	Кол. ,м2	Примечание
1	ГКЛ	827,48	
2	ГКЛВ	95,13	
3	Ветрозащитная плита ISOPLAAT	151,92	
3	Декоративная штукатурка	151,92	
4	Декоративный камень	22,85	
5	Битумная черепица Шинглс	178,53	
5	Гидро-ветро-защитная мембрана ИЗОСПАН AQ prof	178,53	
7	Утеплитель ROCKWOOL КАРКАС БАТС	419,21	
7	Парозоляционная мембрана ИЗОСПАН RS	661,29	
8	Профлист НС-35	53,05	
8	ЦСП т.10мм	106,11	
9	цементно-песчаная стяжка	31,30	
9	Клинкерная плитка	31,30	
10	Доска строганая 36x145, м3	0,42	
11	Доска строганая 22x100, м3	0,84	
12	Доска строганая 45x145, м3	0,64	
13	Бетон В22,5 ,м3	37,01	

Согласовано		
	Взам. инв. №	
	Подп. и дата	
Инв. № подл.		

						2021.14-8 - АР			
						ИЖД МЕГАХАУС 148			
Изм.	Кол.уч.	Лист	№ док.	Подп.	Дата	Коммедж.	Стадия	Лист	Листов
							П	9	
Проверил	Ласков В.А.					Ведомости на материалы	ООО«ПСБ-ЖилСтрой»		
Разработал	Гуркин П.В.								



Экспликация помещений

Номер помеще-ния	Наименование	Площадь, м ²	Примеч.
1.1	Гостиная	24,66	перекрыт ие
1.2	Комната 1.1	16,54	перекрыт ие
1.3	Кухня	6,02	перекрыт ие
1.4	С/у	2,64	перекрыт ие
1.5	Холл с лестницей	8,07	перекрыт ие
1.6	Кабинет	7,29	перекрыт ие
1.7	Тамбур	1,83	перекрыт ие
1.8	Тех. пом.	2,29	перекрыт ие
1.9	Терраса	30,14	перекрыт ие
Итого		99,48	

Согласовано	
Взам. инв. №	
Подп. и дата	
Инв. № подл.	

Условные обозначения:

- 101 - марка помещения
- 25,5 м²
- Д-1 - марка двери
- ОК-1 - марка окна
- НП-1 - тип пола

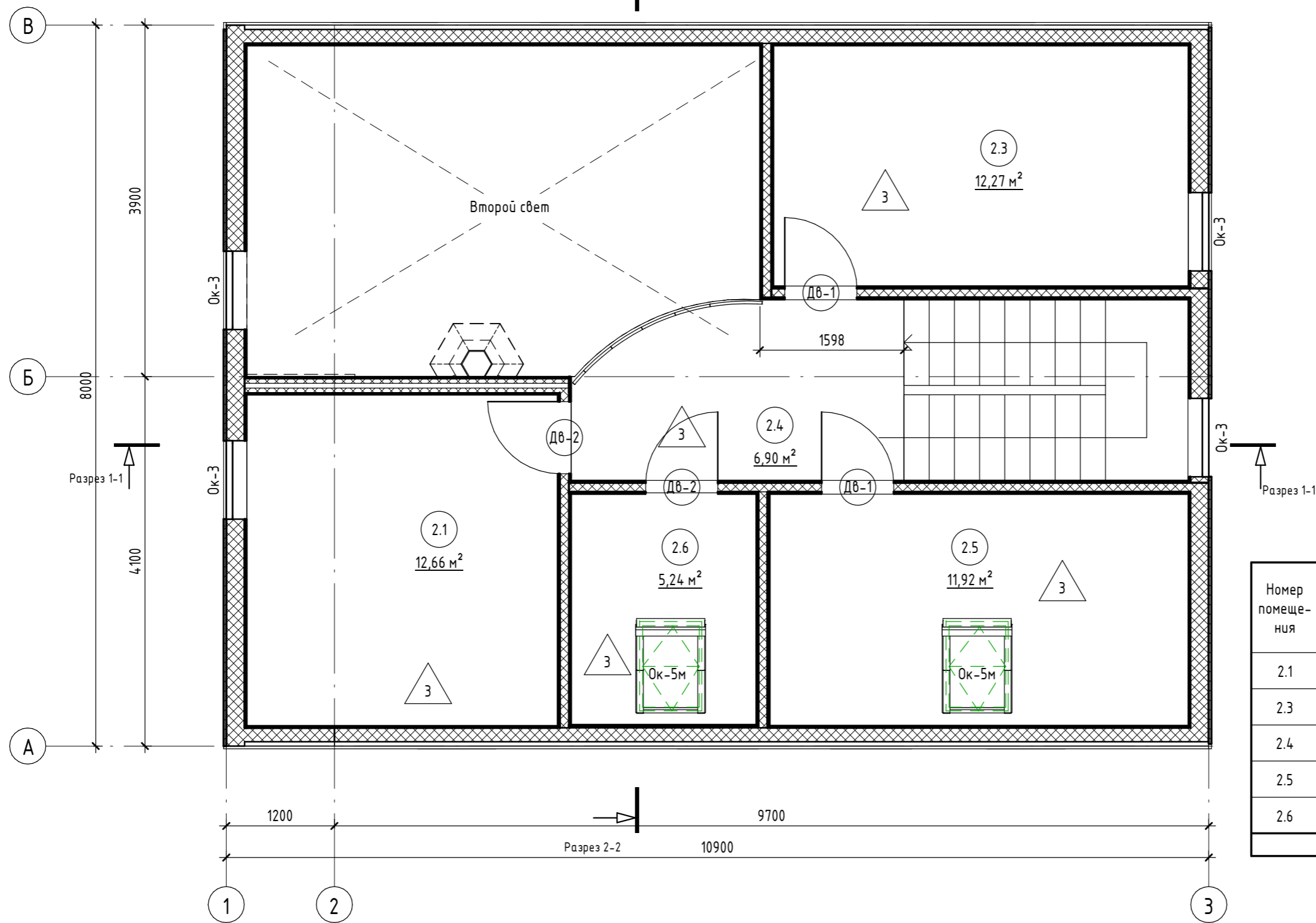
Примечание:
За условную относительную отметку 0.000 принята отметка верха монолитной фундаментной плиты.

Изм.	Кол.уч.	Лист	№ док.	Подп.	Дата
Проверил	Ласков В.А.				
Разработал	Гуркин П.В.				

2021.148 - АР		
ИЖД МЕГАХАУС 148		
Коммедж.	Стадия	Лист
	П	10
Маркировочный план 1-го этажа		ООО «ПСБ-ЖилСтрой»
Формат А3А		

Разрез 2-2

Маркировочный план мансардного этажа



Экспликация помещений

Номер помещения	Наименование	Площадь, м ²	Примеч.
2.1	Комната 2.1	12,66	
2.3	Комната 2.3	12,27	
2.4	Холл	6,90	
2.5	Комната 2.4	11,92	
2.6	С/у	5,24	
Итого		48,99	

Согласовано

Взам. инв. №

Подп. и дата

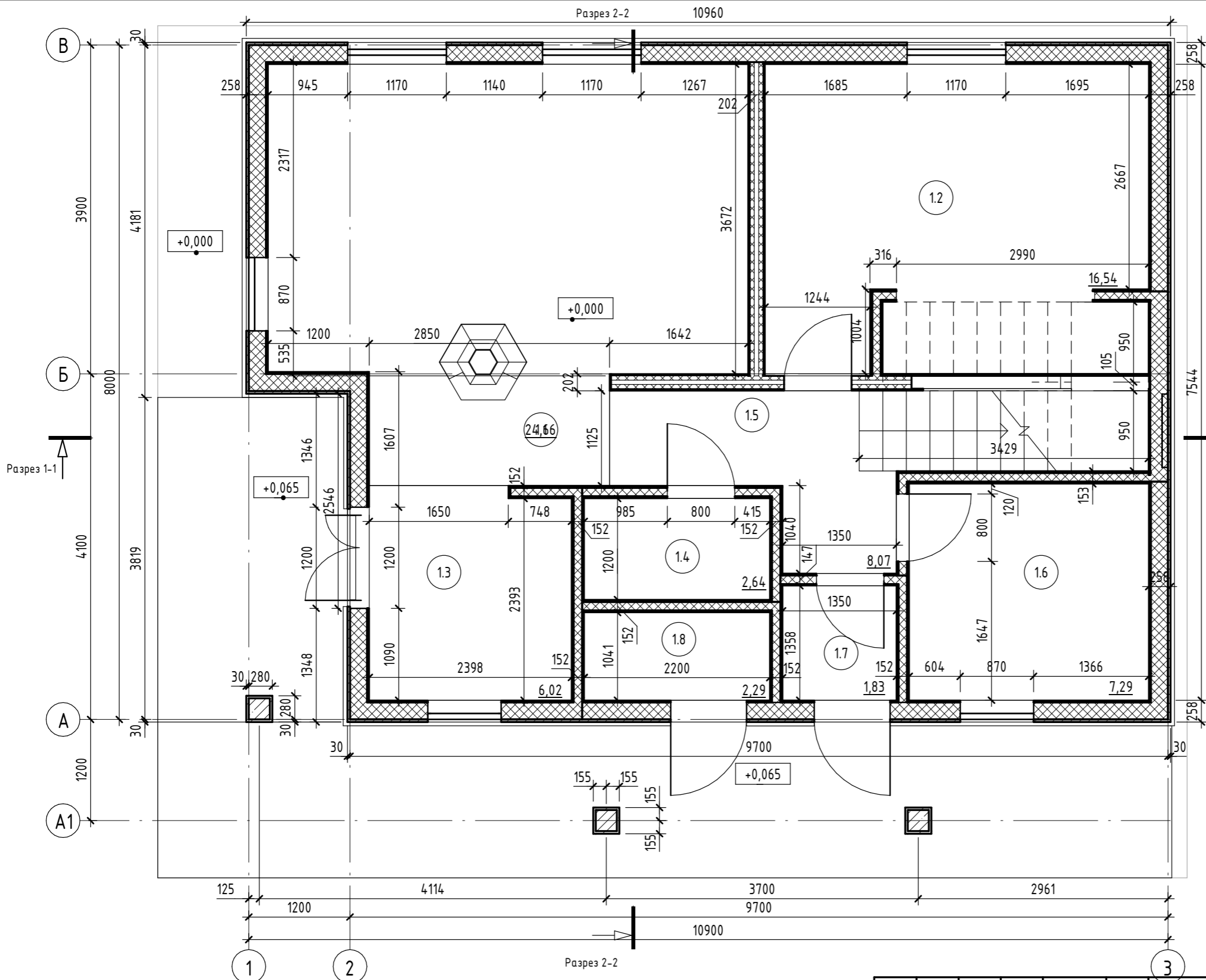
Инв. № подл.

Условные обозначения:

- 101 - марка помещения
- 25,5 м²
- Д-1 - марка двери
- ОК-1 - марка окна
- НП-1 - тип пола

Примечание:
За условную относительную отметку 0.000 принята отметка верха монолитной фундаментной плиты.

						2021.148 - АР			
						ИЖД МЕГАХАУС 148			
Изм.	Кол.уч.	Лист	№ док.	Подп.	Дата				
						Коммедж.	Стадия	Лист	Листов
							П	11	
Проверил	Ласков В.А.					Маркировочный план мансардного этажа		ООО «ПСБ-ЖилСтрой»	
Разработал	Гуркин П.В.							Формат А3А	



Экспликация помещений

Номер помещения	Наименование	Площадь, м ²	Примеч.
1.1	Гостинная	24,66	перекрыт
1.2	Комната 1.1	16,54	перекрыт
1.3	Кухня	6,02	перекрыт
1.4	С/у	2,64	перекрыт
1.5	Холл с лестницей	8,07	перекрыт
1.6	Кабинет	7,29	перекрыт
1.7	Тамбур	1,83	перекрыт
1.8	Тех. пом.	2,29	перекрыт
1.9	Терраса	30,14	перекрыт
Итого		99,48	

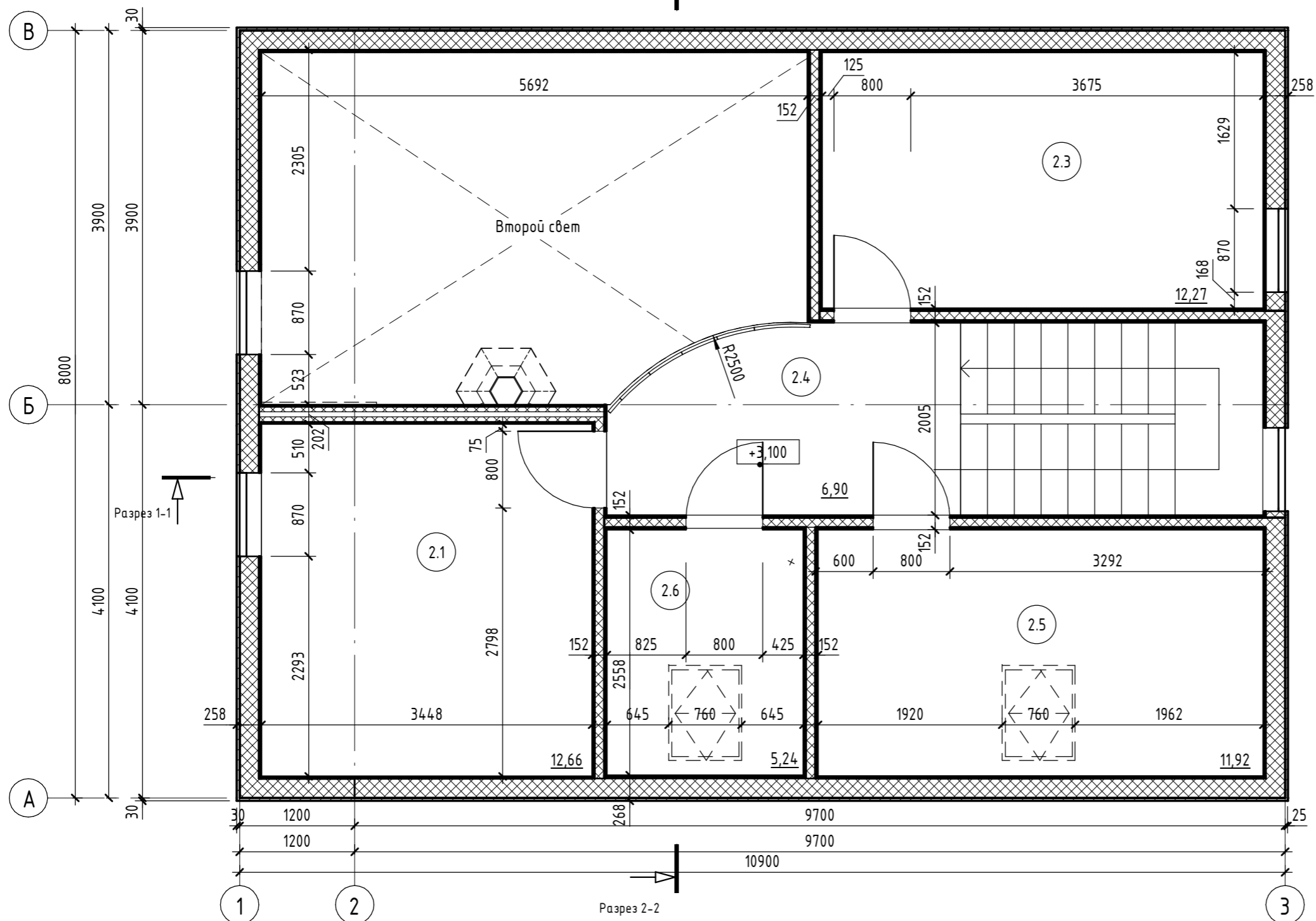
Согласовано	
Взам. инв. №	
Подп. и дата	
Инв. № подл.	

Примечание:
За условную относительную отметку 0.000 принята отметка верха монолитной фундаментной плиты.

Изм.	Кол.уч.	Лист	№ док.	Подп.	Дата
Проверил	Ласков В.А.				
Разработал	Гуркин П.В.				

2021.148 - AP		
ИЖД МЕГАХАУС 148		
Коммедж.	Стадия	Лист
	П	12
Размерный план 1-го этажа	ООО«ПСБ-ЖилСтрой»	

Разрез 2-2



Экспликация помещений

Номер помещения	Наименование	Площадь, м ²	Примеч.
2.1	Комната 2.1	12,66	
2.3	Комната 2.3	12,27	
2.4	Холл	6,90	
2.5	Комната 2.4	11,92	
2.6	С/у	5,24	
Итого		48,99	

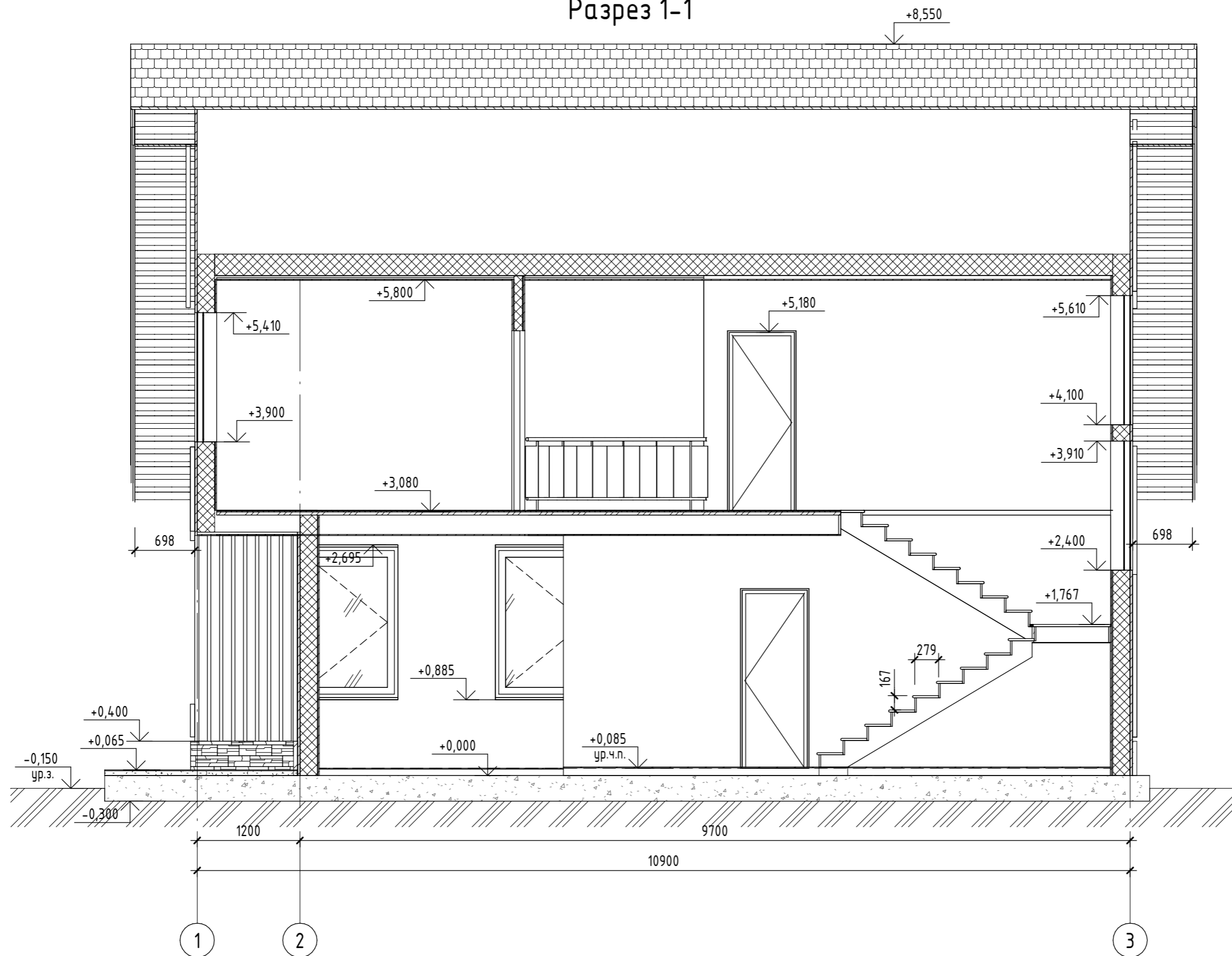
Согласовано

Инв. № подл. Подп. и дата. Взам. инв. №

Примечание:
За условную относительную отметку 0.000 принята отметка верха монолитной фундаментной плиты.

						2021.148 - AP			
						ИЖД МЕГАХАУС 148			
Изм.	Кол.уч.	Лист	№ док.	Подп.	Дата	Коммедж.	Стадия	Лист	Листов
							П	13	
Проверил	Ласков В.А.					Размерный план мансардного этажа	ООО«ПСБ-ЖилСтрой»		
Разработал	Гуркин П.В.								

Разрез 1-1



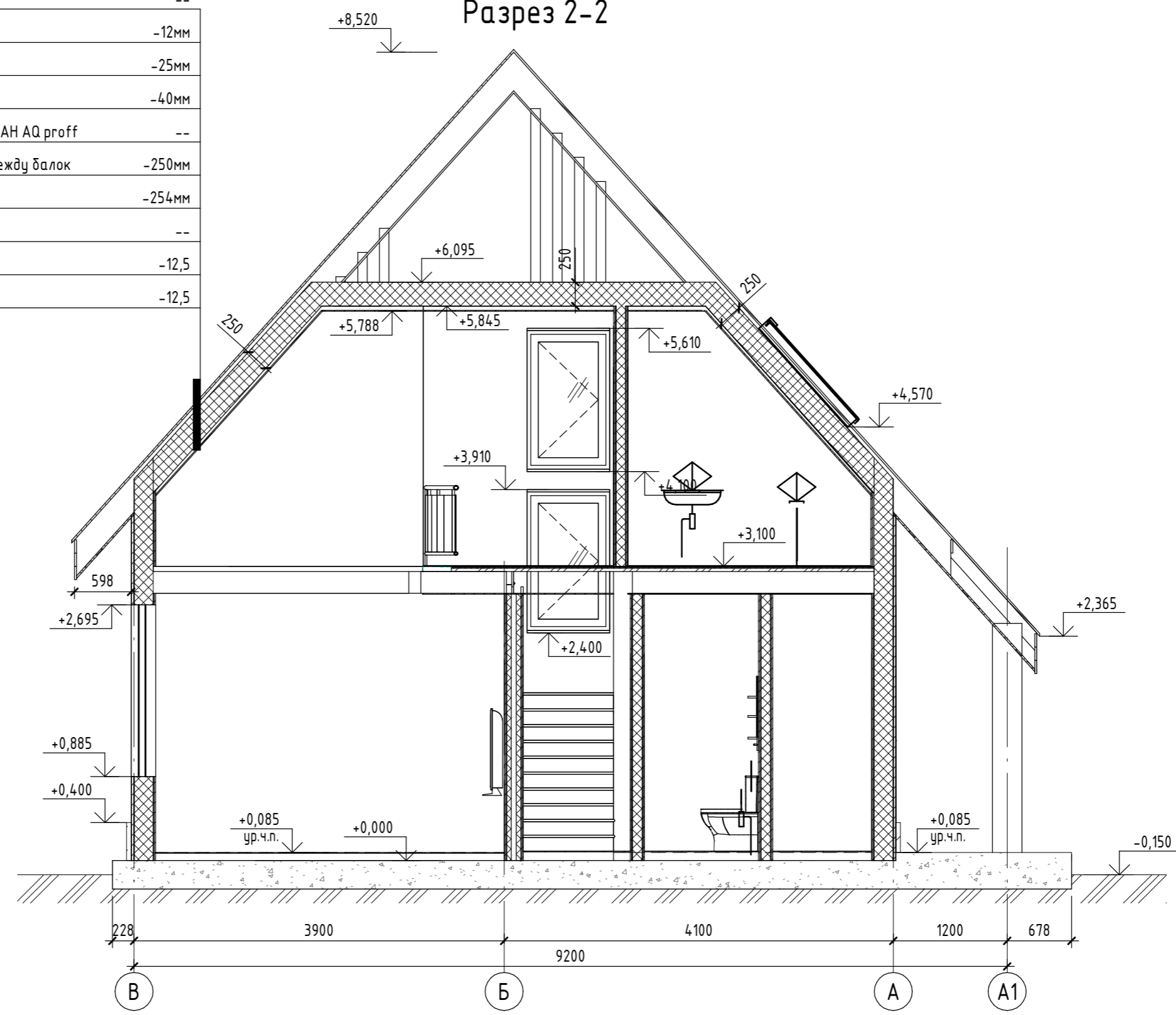
Согласовано	
Взам. инв. №	
Подп. и дата	
Инв. № подл.	

Примечание:
За условную относительную отметку 0.000 принята отметка верха монолитной фундаментной плиты.

						2021.14-8 - AP			
						ИЖД МЕГАХАУС 148			
Изм.	Кол.уч.	Лист	№ док.	Подп.	Дата	Коммедж.	Стадия	Лист	Листов
							П	14	
Проверил	Ласков В.А.					Разрез 1-1	ООО «ПСБ-ЖилСтрой»		
Разработал	Гуркин П.В.						Формат А3А		

Кровельное покрытие "Шинглы"	--
Плита OSB-3	-12мм
Обрешетка (доска обрешечная 25x100)	-25мм
Контробрешетка (друсек 40x50)	-40мм
Гидро-ветрозащитная мембрана ИЗОСПАН AQ proff	--
Утеплитель Rockwool КАРКАС Баттс между балок	-250мм
Стропильные балки (профиль ЛСТК)	-254мм
Пароизоляция "ИЗОСПАН RS"	--
ГКЛ	-12,5
ГКЛ	-12,5

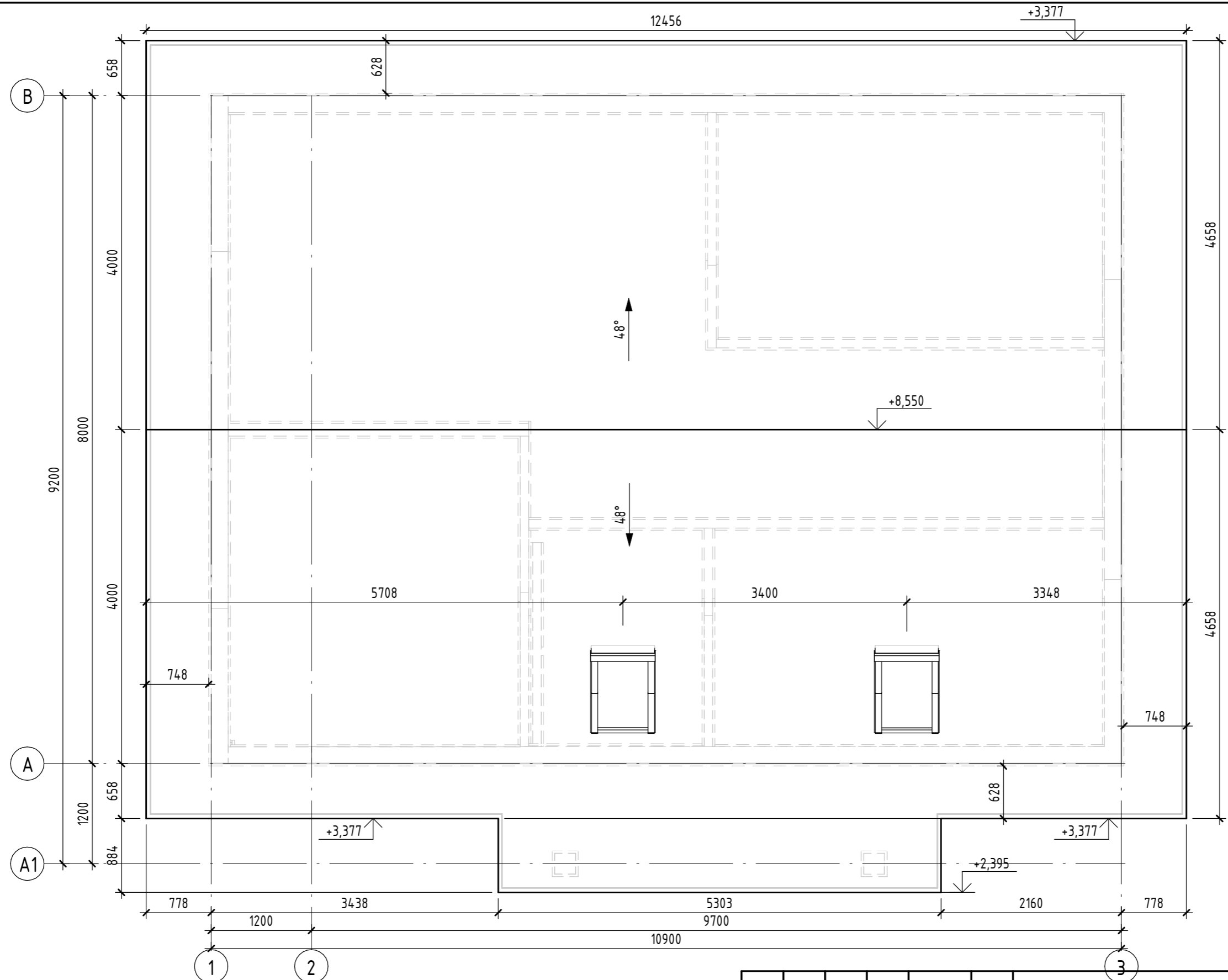
Разрез 2-2



Согласовано
Взам. инв. №
Подп. и дата
Инв. № подл.

Примечание:
За условную относительную отметку 0.000 принята отметка верха монолитной фундаментной плиты.

						2021.148 - AP			
						ИЖД МЕГАХАУС 148			
Изм.	Кол.уч.	Лист	№ док.	Подп.	Дата	Коммедж.	Стадия	Лист	Листов
							П	15	
Проверил		Ласков В.А.				Разрез 2-2	ООО«ПСБ-ЖилСтрой»		
Разработал		Гуркин П.В.					Формат А3А		



Согласовано	

Взам. инв. №	

Подп. и дата	

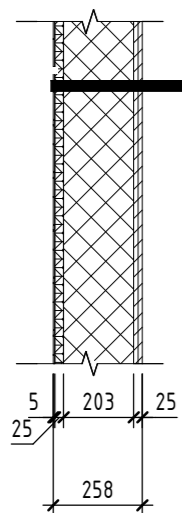
Инв. № подл.	

Примечание:
За условную относительную отметку 0.000 принята отметка верха монолитной фундаментной плиты.

Изм.	Кол.уч.	Лист	№ док.	Подп.	Дата
Проверил		Ласков В.А.			
Разработал		Гуркин П.В.			

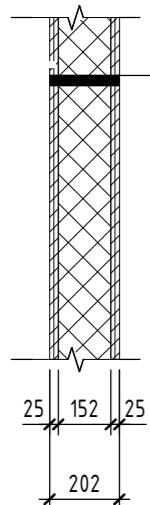
2021.148 - AP		
ИЖД МЕГАХАУС 148		
Коммедж.	Стадия	Лист
	П	16
План кровли	ООО«ПСБ-ЖилСтрой»	

Узел 1.
Состав наружной несущей стены.



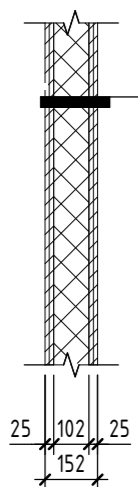
Декоративная штукатурка по стекловолоконной сетке	-5мм
Ветрозащитная плита ISOPLAAT (Изоплат)	-25мм
Утеплитель Rockwool Каркас Баттс между стойками	-200мм
Стойки каркаса и (профиль ЛСТК)	-203мм
Пароизоляция "ИЗОСПАН RS"	--
ГКЛ	-12,5мм
ГКЛ	-12,5мм

Узел 2.
Состав внутренней несущей стены.



ГКЛ	-12,5мм
ГКЛ	-12,5мм
Пароизоляционная пленка "Изоспан RS"	--
Стойки каркаса и (профиль ЛСТК)	-152мм
Утеплитель Rockwool Каркас Баттс между стойками каркаса	-100
Пароизоляционная пленка "Изоспан RS"	--
ГКЛ	-12,5мм
ГКЛ	-12,5мм

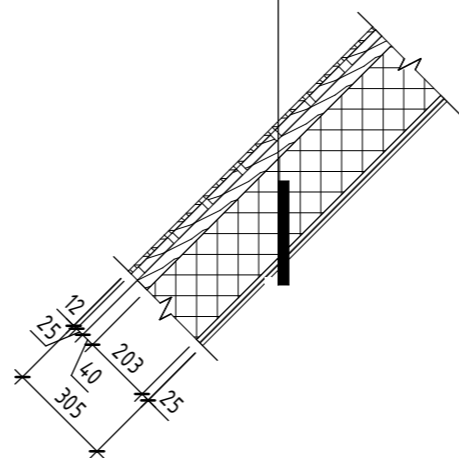
Узел 3.
Состав внутренних перегородок.



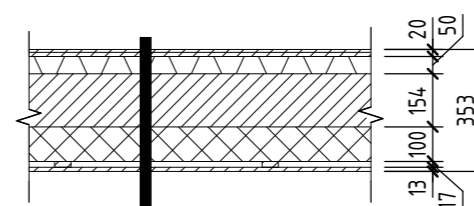
ГКЛ	-12,5мм
ГКЛ	-12,5мм
Пароизоляционная пленка "Изоспан RS"	--
Стойки каркаса и (профиль ЛСТК)	-102мм
Утеплитель Rockwool Каркас Баттс между стойками каркаса	-100
Пароизоляционная пленка "Изоспан RS"	--
ГКЛ	-12,5мм
ГКЛ	--12,5мм

Узел 5.
Состав покрытия кровли.

Кровельное покрытие "Шинглс"	--
Плита OSB-3	-12мм
Обрешетка (доска обрезная 25x100)	-25мм
Контробрешетка (брусок 40x50)	-40мм
Гидро-ветрозащитная мембрана ИЗОСПАН AQ proff	--
Утеплитель Rockwool КАРКАС Баттс между балок	-250мм
Стропильные балки (профиль ЛСТК)	-254мм
Пароизоляция "ИЗОСПАН RS"	--
ГКЛ	-12,5
ГКЛ	-12,5



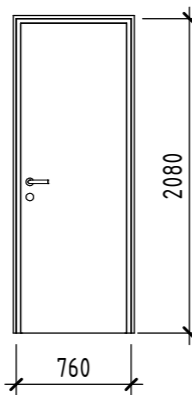
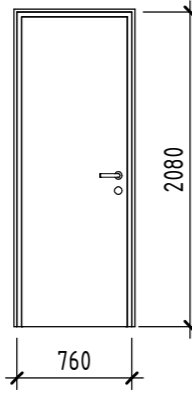
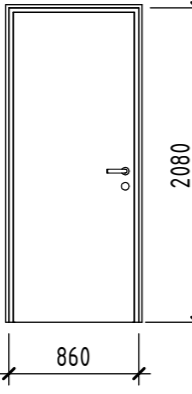
Узел 4.
Состав меж-этажного перекрытия.

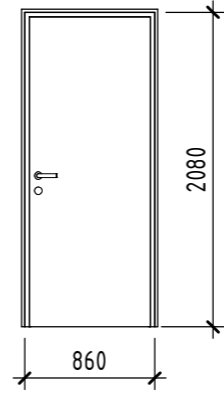
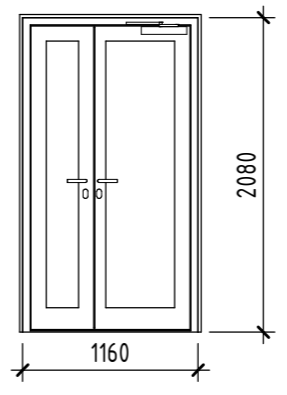
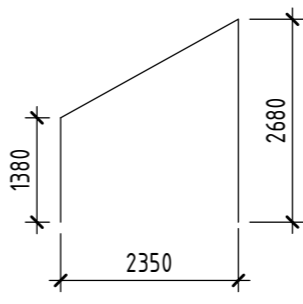


ЦСП	-10мм
ЦСП	-10мм
Профлист НС-35	-35мм
Балка перекрытия профиль ЛСТК)	-254мм
Мин. ватн. утеплитель "ISOROC" супер теплый(между балками)	-100мм
Профиль ПШ-28x0.7 шаг 600	-28мм
ГКЛ	-12,5мм

Согласовано			
Взам. инв. №			
Подп. и дата			
Инв. № подл.			

						2021.148 - AP			
						ИЖД МЕГАХАУС 148			
Изм.	Кол.уч.	Лист	№ док.	Подп.	Дата	Коммедж.	Стадия	Лист	Листов
							П	17	
Проверил	Ласков В.А.					Узлы ограждающих конструкций стен,перекрытий,кровли.	ООО«ПСБ-ЖилСтрой»		
Разработал	Гуркин П.В.								

Спецификация заполнения дверных проемов					
Поз.	Эскиз	Размеры проема		Кол-во	ADSK_Примечание
		Высота	Ширина		
Дв-1		2100	800	5	<варианты>
Дв-2		2100	800	3	<варианты>
Дн-1		2100	900	1	левая

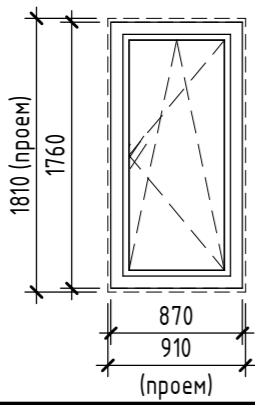
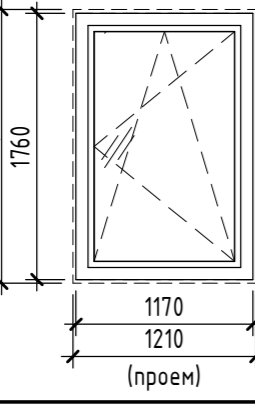
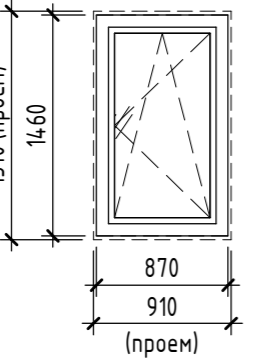
Спецификация заполнения дверных проемов					
Поз.	Эскиз	Размеры проема		Кол-во	ADSK_Примечание
		Высота	Ширина		
Дн-2		2100	900	1	правая
Дн-3		2100	1200	1	стеклянное заполнение
Пр-1		2680	2350	1	Проем

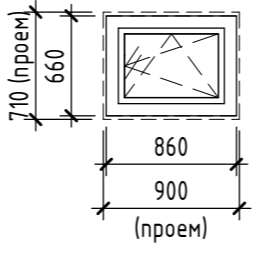
Согласовано			
	Взам. инв. №		
	Подп. и дата		
Инв. № подл.			

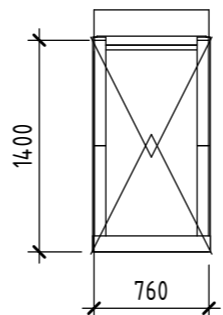
Примечание:
1. Перед заказом дверных изделий выполнить замеры по месту.
2. Открытие дверей согласовать с заказчиком.
3. Монтаж дверей производить в соответствии с требованиями ГОСТ 30971-2002.

						2021.14-8 - АР			
						ИЖД МЕГАХАУС 148			
Изм.	Кол.уч.	Лист	№ док.	Подп.	Дата	Коммедж.	Стадия	Лист	Листов
							П	18	
Проверил	Ласков В.А.					Спецификация заполнения дверных проемов	ООО«ПСБ-ЖилСтрой»		
Разработал	Гуркин П.В.						Формат А3А		

Согласовано			
Взам. инв. №			
Подп. и дата			
Инв. № подл.			

Спецификация заполнения оконных проемов.					
Поз.	Эскиз	Размеры проема		Кол-во	Примечание
		Высота	Ширина		
Ок-1		1810	870	3	ПВХ
Ок-2		1810	1170	3	ПВХ
Ок-3		1510	870	5	ПВХ

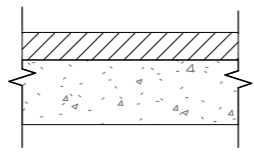
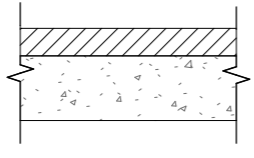
Спецификация заполнения оконных проемов.					
Поз.	Эскиз	Размеры проема		Кол-во	Примечание
		Высота	Ширина		
Ок-5м		1400	760	2	ПВХ



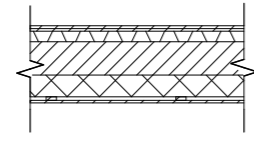
- Примечание:
1. Окна выполнить после монтажа конструкций и натуральных обмеров проемов.
 2. Окна - металлопластиковые с заполнением двухкамерным стеклопакетом в одинарном переплете, с применением отливов, притворных планок, имитирующих декоративные элементы окон.
 3. Стеклопакеты - R_0 = не менее 0,76 м2С/Вт. Отливы - сталь оцинкованная 0,55 мм, окрашенная RAL
 4. Подоконники поставляются в комплекте с окнами.
 5. Конструкция и крепление разрабатываются фирмой-изготовителем в соответствии с ГОСТ 23166-99.
 6. Размеры окон в габаритах строительных конструкций без учета облицовки (уточняются фирмой-изготовителем).
 7. Конструкция и крепление разрабатываются фирмой-изготовителем в соответствии с ГОСТ 23166-99

						2021.148 - AP			
						ИЖД МЕГАХАУС 148			
Изм.	Кол.уч.	Лист	№ док.	Подп.	Дата				
						Коммедж.	Стадия	Лист	Листов
							П	19	
Проверил	Ласков В.А.					Спецификация заполнения оконных проемов	ООО«ПСБ-ЖилСтрой»		
Разработал	Гуркин П.В.								

Экспликация полов 1-го этажа

Помещение	Отделка пола	Схема перекрытия	Данные элементов пола	Площадь, м2	Этаж	
Гостинная(1.1) Комната 1.1(1.2) Кухня (1.3) С/у(1.4) Холл(1.5) Кабинет(1.6) Табур(1.7) Тех. пом.(1.8)	1		-Отделка по дизайн-проекту -Монолитная ж/б плита	-т.85мм -т.300мм	69,34	1 этаж
Терраса(1.9)	2		-Отделка по дизайн-проекту -Монолитная ж/б плита	-т.65мм -т.300мм	30,14	1 этаж

Экспликация полов меж-этажного перекрытия

Помещение	Отделка пола	Схема перекрытия	Данные элементов пола	Площадь, м2	Этаж	
Комната 2.1(2.1) Комната 2.3(2.3) Комната 2.5(2.4) С/у(2.6) Холл(2.4) Кабинет(1.6)	3		-Отделка по дизайн-проекту -ЦСП -ЦСП -Профлист НС-35 Балки перекрытия ЛСТК -Мин. ватн. утеплитель "ISOROC" (между балками) -Профиль ПШ-28 т.0.7мм (шаг 600) -ГКЛ	- -10мм -10мм -35мм -256мм -100мм -28мм -12.5мм	49,00	2 этаж

Согласовано			
	Взам. инв. №		
	Подп. и дата		
	Инв. № подл.		

						2021.14-8 - AP		
						ИЖД МЕГАХАУС 148		
Изм.	Кол.уч.	Лист	№ док.	Подп.	Дата			
						Коммедж.		Стадия П
								Лист 20
						Экспликация полов		Листов
Проверил	Ласков В.А.					000«ПСБ-ЖилСтрой»		
Разработал	Гуркин П.В.							