

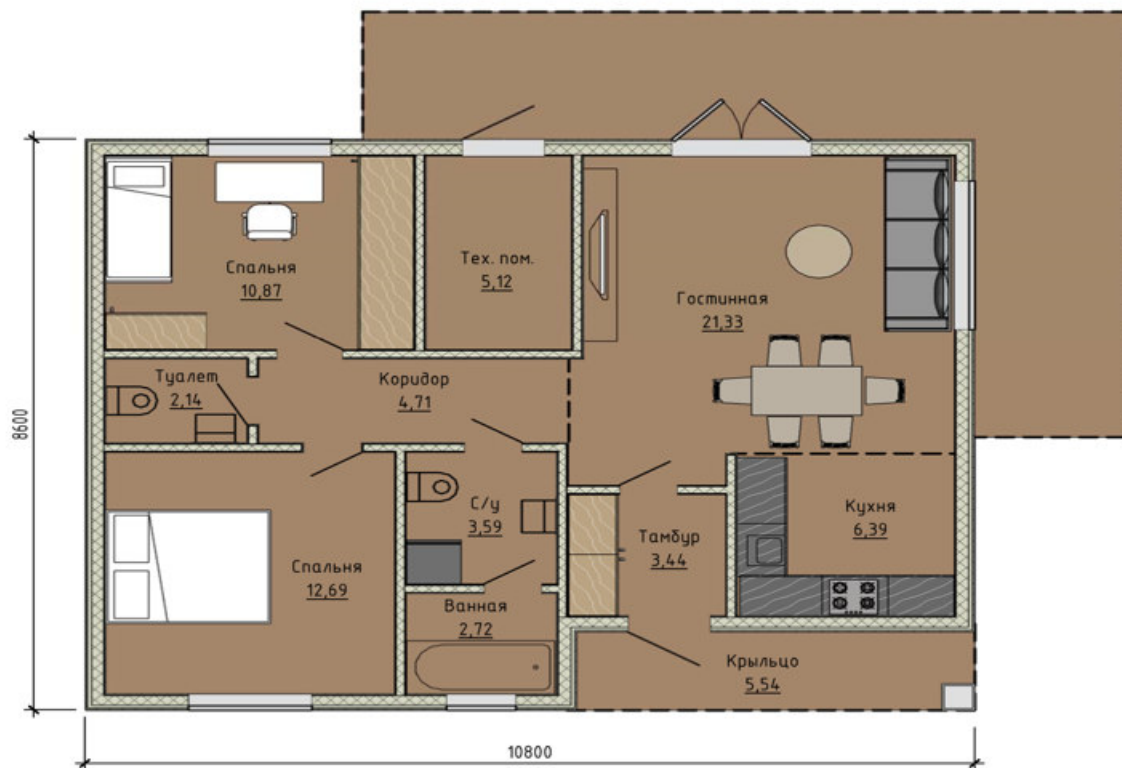
ДОМ МЕГАХАУС ИЖД 79



Характеристики дома

С м2 (без балконов и террас):	79 м2
Этажей:	1
Жилых комнат:	3
Ванных и сан. узлов:	2

План первого этажа



Экспликация помещений

Номер помещения	Наименование	Площадь, м ²	Примеч.
1	Туалет	2,14	
2	Коридор	4,71	
3	С/у	3,59	
6	Ванная	2,72	
9	Тамбур	3,44	
10	Кухня	6,39	
11	Спальня	10,87	
12	Спальня	12,69	
13	Тех. пом.	5,12	
14	Гостинная	21,33	
16	Крыльцо	5,54	
Итого		78,54	

Комплектация дома ИЖД-79м ЛСТК

Состав комплектации домокомплекта	Теплый "контур"
1.Фундамент Монолитная плита армированная 150 мм Винтовые сваи Ленточный фундамент	по запросу V по запросу
2.Капитальная конструкция дома Силовой каркас дома. Несущие пол стены, фермы и стропила, метизы(Комплект) Утеплитель минеральная вата PAROC Мембрана ветрозащитная Tyvek ПароизоляцияTyvek Наружная обшивка стен фиброцементная плита Внутренняя обшивка стен ГВЛ 2 слоя Гидроизоляция под несущие стены Декоративная отделка фасада(по заданию заказчика) планкен+декоративная штукатурка	V V V V V V V V
3.Кровля Фальцевая кровля (по заданию заказчика) Обрешётка. Металлический профиль Мембрана ветрозащитная Водосточная система (по согласованию с заказчиком) Фасонные элементы ,комплектующие	V V V V

<p>4.Заполнение проемов Дверь металлическая входная Окна металлопластиковые VEKA Softline с/п 6-12-4-10Ar-4И Фасонные элементы (по согласованию с заказчиком)</p> <p>5.Инженерные сети Электрика ,слаботочные сети водопровод, канализация, Отопление.</p>	<p>✓ ✓</p>
--	-----------------