

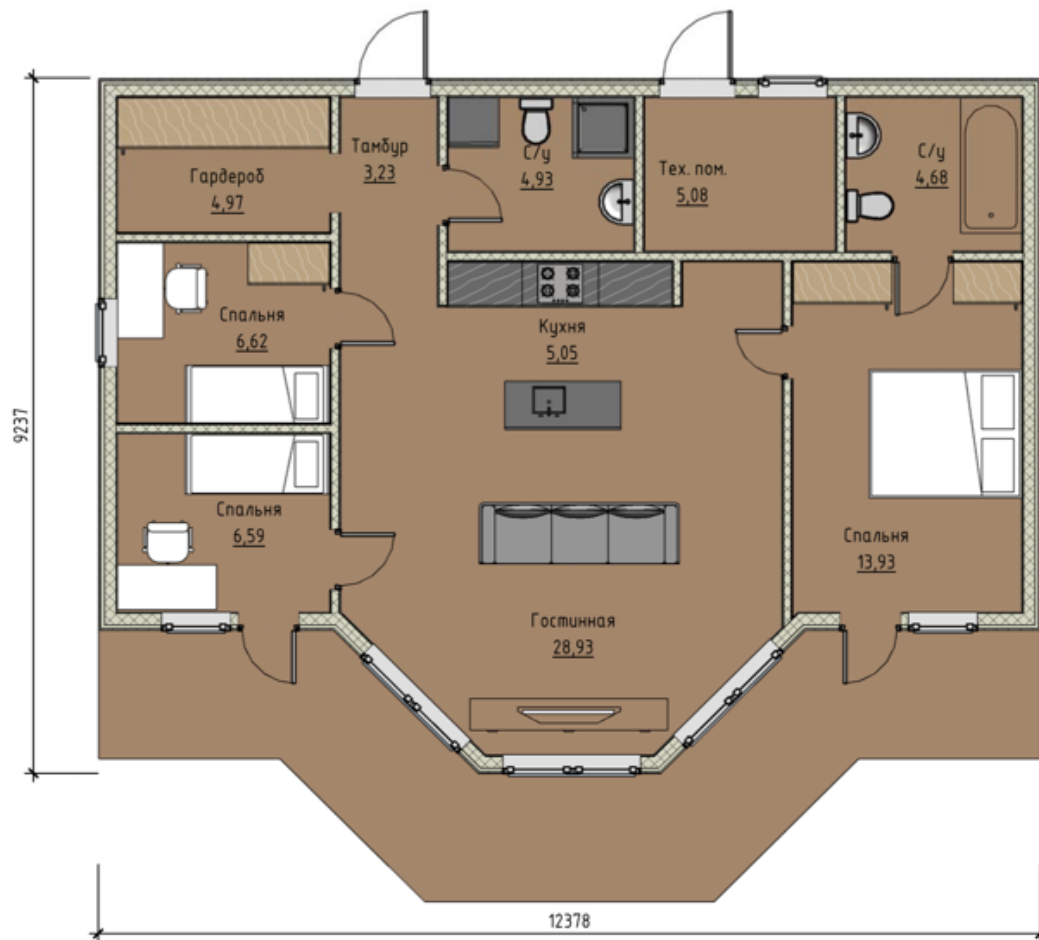
## ДОМ МЕГАХАУС ИЖД 84

### П л а н п е р в о г о э т а ж а

#### Характеристики дома

S м2 (без балконов и террас):	84 м2
Этажей:	1
Жилых комнат:	3
Ванных и сан. узлов:	2





### Экспликация помещений

Номер помеще-ния	Наименование	Площадь, м <sup>2</sup>	Примеч.
2	Гардероб	4,97	
3	С/у	4,68	
6	С/у	4,93	
9	Тамбур	3,23	
10	Кухня	5,05	
11	Спальня	13,93	
12	Спальня	6,59	
13	Тех. пом.	5,08	
14	Гостинная	28,93	
16	Спальня	6,62	
Итого		84,01	

## Комплектация дома ИЖД-84 ЛСТК

Состав комплектации домокомплекта	Теплый "контур"
<b>1.Фундамент</b>	
Монолитная плита армированная 150 мм	по запросу
Винтовые сваи	V
Ленточный фундамент	по запросу
<b>2.Капитальная конструкция дома</b>	
Силовой каркас дома. Несущие пол стены, фермы и стропила, метизы(Комплект)	V
Утеплитель минеральная вата PAROC	V
Мембрана ветрозащитная Tyvek	V
Пароизоляция Tyvek	V
Наружная обшивка стен фиброцементная плита	
Внутренняя обшивка стен ГВЛ 2 слоя	V
Гидроизоляция под несущие стены	V
Декоративная отделка фасада(по заданию заказчика) планкен+декоративная штукатурка	V
<b>3.Кровля</b>	
Фальцевая кровля (по заданию заказчика)	V
Обрешётка. Металлический профиль	V
Мембрана ветрозащитная	V
Водосточная система (по согласованию с заказчиком)	
Фасонные элементы ,комплектующие	V

#### 4. Заполнение проемов

Дверь металлическая входная

Окна металлопластиковые VEKA Softline с/п 6-12-4-10Ar-4И

Фасонные элементы (по согласованию с заказчиком)

✓

✓

#### 5. Инженерные сети

Электрика, слаботочные сети

водопровод, канализация,

Отопление.